

ИНСТРУКЦИЯ ПО ЭКСПЛУАТАЦИИ И КАТАЛОГ ЗАПЧАСТЕЙ для прессы AURORA J-93A (J-912A)

!!! Внимание:

1. прочитать внимательно перед использованием руководство
2. не наступать на педаль во время подкладывания деталей фурнитуры
3. после выполнения работ или на время ожидания отключать машину от электросети и перекрывать подачу воздуха

Схема подключения :

- 1) Подача воздуха
- 2) Клапан сброса давления
- 3) Электромагнитный клапан
- 4) Трубка подачи воздуха
- 5) Воздушный цилиндр
- 6) Трубка подачи воздуха
- 7) Корпус машины
- 8) Подвижная часть
- 9) Рабочая голова
- 10) Рабочая матрица
- 11) Подвижный вал
- 12) Безопасное отключение
- 13) Отбойный брус – бампер
- 14) Главный клапан
- 15) Педаль

ЭКСПЛУАТАЦИЯ:

J-93A (J-912A) Серия многоголовочных машин для установки металлофурнитуры применяется для всех видов одежды (таких как трикотажная верхняя одежда, нижнее белье, джинсовая одежда), обуви, головных уборов, изделий из кожи, канвы, пластика итд. Пресс может быть быстро переоснащен для установки кнопок разных размеров. С помощью регулирования клапана сброса давления можно работать используя различную металлофурнитуру на материалах разной толщины. Фурнитура устанавливается плотно к изделию и осторожно, не повреждая красочное покрытие деталей фурнитуры. Это позволяет соответствовать высоким требованиям качества.

ОСНОВНЫЕ ПАРАМЕТРЫ И МОДЕЛЬНЫЕ ОСОБЕННОСТИ:

Рабочее атмосферное давление : 0-0,8 МПа

Производительность: 45 циклов/ мин

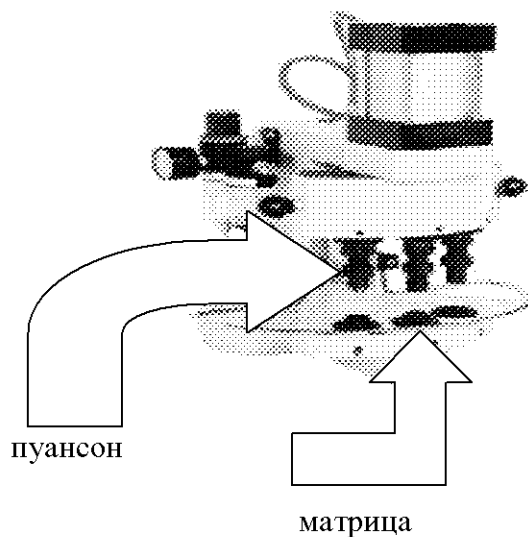
Рабочее напряжение : 220 Вольт

J - 9 - A - 03 - 63

(1) (2) (3) (4)

- 1.- название производителя , 2.- пневматика
- 3.- количество рабочих голов и матриц (от1 до 12)
- 4.- диаметр воздушного цилиндра (63, 80, 100)

ПОРЯДОК ДЕЙСТВИЙ:



Вт

ИНСТРУКЦИЯ ПО ЭКСПЛУАТАЦИИ

- 1 Подключить пресс к компрессору, включить главный выключатель,
- 2 Установить комплект оснастки (вкрутить матрицу и вставить пуансон) для установки необходимой фурнитуры (для кнопок или для блочек или для хольнитенов),
- 3 Наметить на изделии (или детали) мелом место установки фурнитуры,
- 4 положить изделие (деталь) , расправляя чтобы не было заминов , на матрицу прессы ,
- 5 нажать ножную педаль для установки фурнитуры и установить кнопку (блочку, хольнитен)
- 6 переместить изделие (деталь) до следующей контрольной линии, если нужно установить следующую кнопку (блочку, хольнитен) или установить следующую кнопку (блочку, хольнитен)
- 7 отложить изделие в сторону после установки фурнитуры

ОПЕРАЦИИ И НАСТРОЙКИ:

Операция: переместить в исходное положение --- установить кнопки --- подложить изделие по месту расположения кнопки --- нажать на бампер --- нажать на педаль.

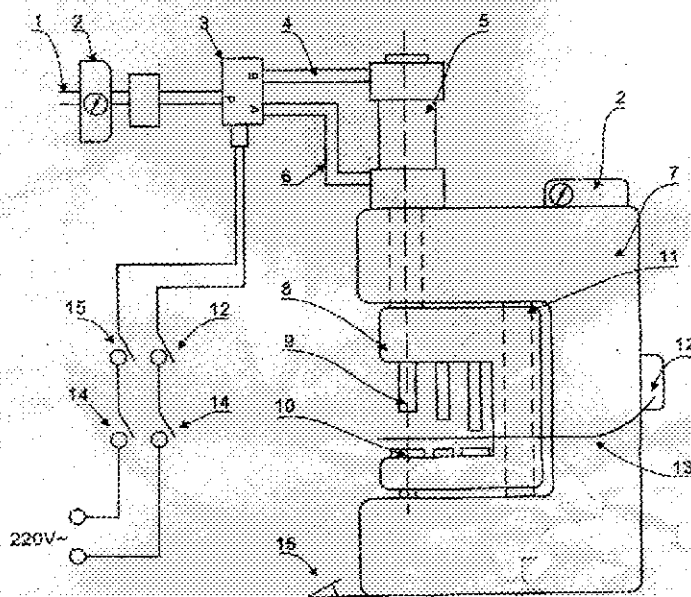
Регулировка расстояния между рабочей головой и рабочей матрицей: отвернуть основание матрицы до тех пор, пока она не поднимется--- включить в сеть -- - включить подачу воздуха --- нажать на бампер и наступить на педаль --- зафиксировать основание матрицы в нужном положении --- плотно закрутить соединительную гайку.

Регулировка атмосферного давления: Включить подачу воздуха--- отрегулировать подходящий сброс давления --- повернуть вентиль (обычно от 0,4 до 0,6 МПа)

Attentions

1. Reading carefully before operating;
2. No step on the footboard while installing button;
3. After operating or when suspending, power off and cut off the air-fountainhead;

Attached Figure



- | | | | |
|---------------------|------------------------|--------------------------|------------------------|
| 1. Air-fountainhead | 2. Decompressing valve | 3. Electromagnetic valve | 4. Air-conducting pipe |
| 5. Air cylinder | 6. Air-conducting pipe | 7. Machine body | 8. Revolving part |
| 9. Stretch head | 10. Stretch mold | 11. Revolving axle | 12. Security switch |
| 13. Bumper bar | 14. Chief valve | 15. Footboard | |